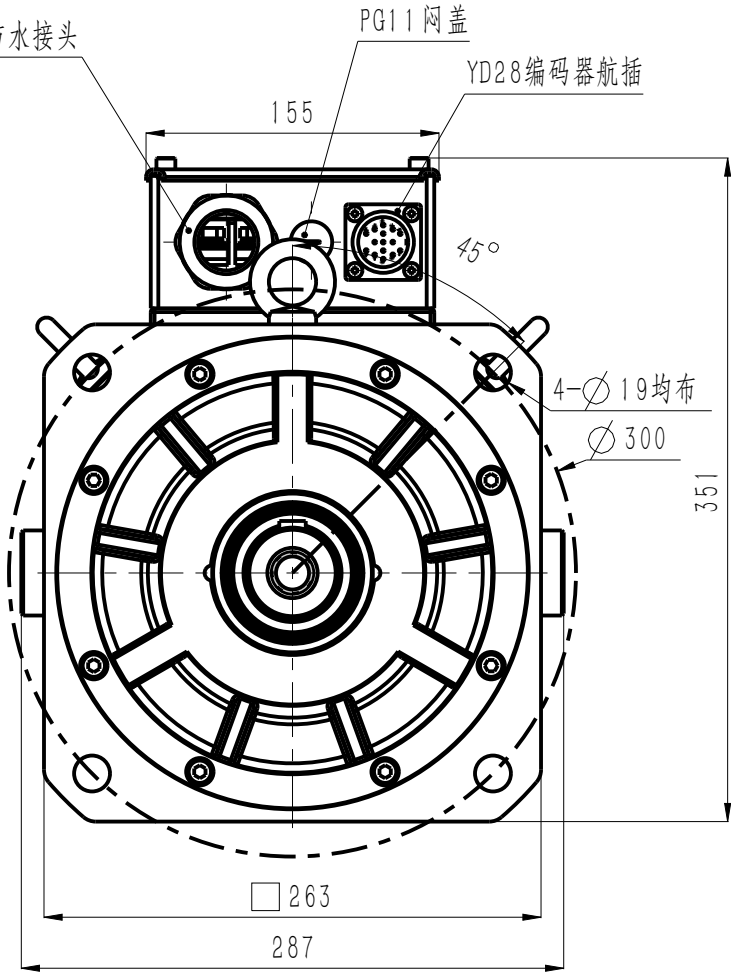
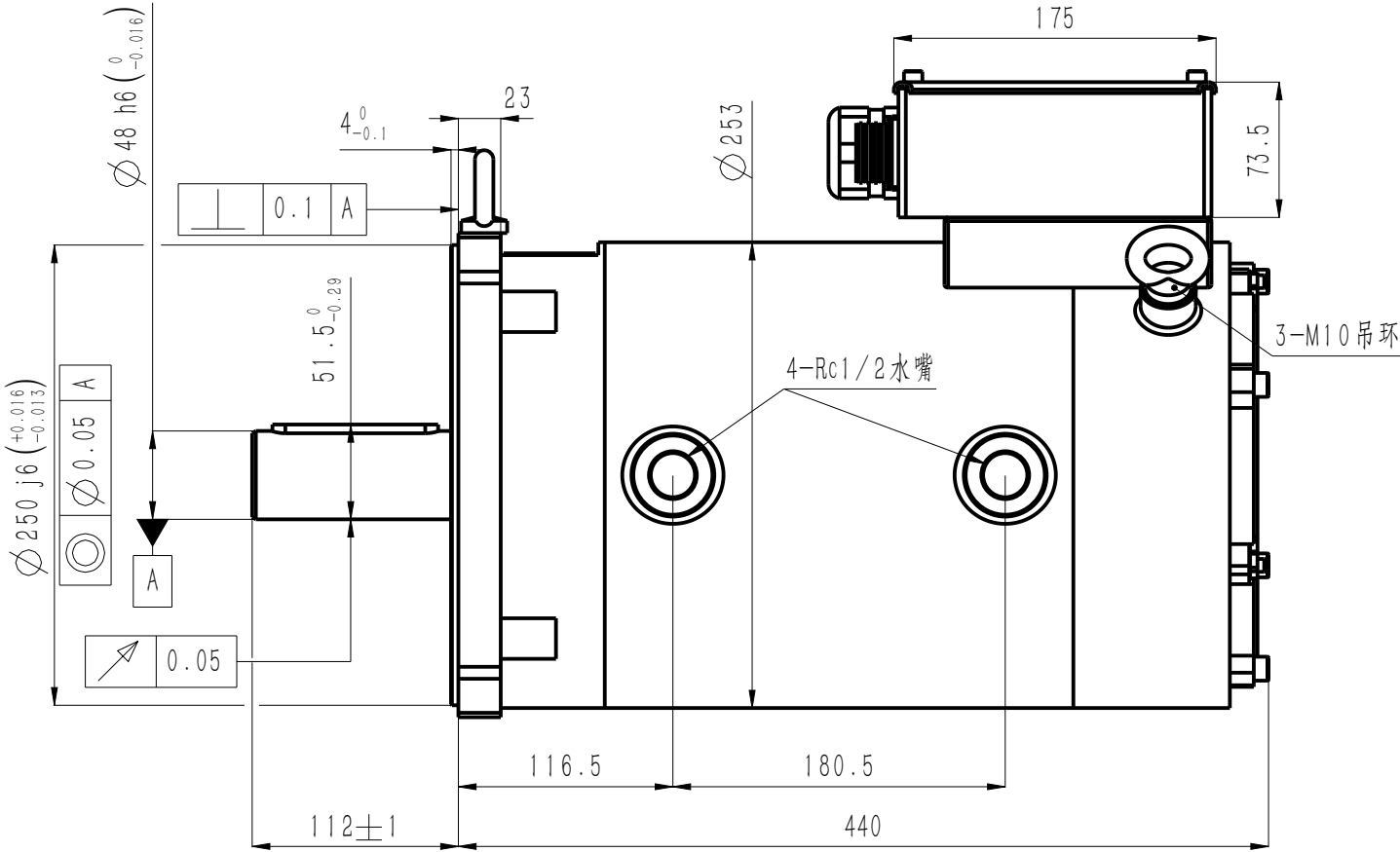
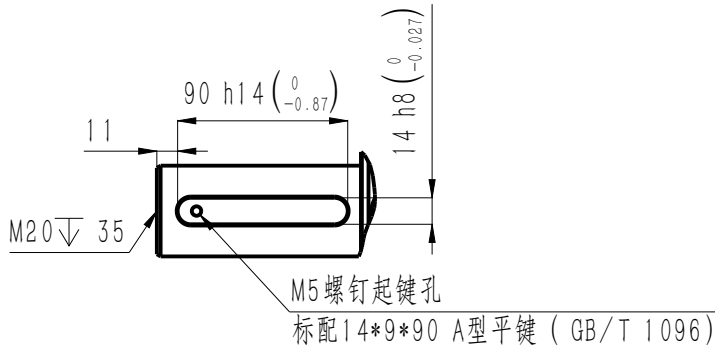


版本 Edition	变更内容 Description of the change
B	电磁参数修改
C	模板更新

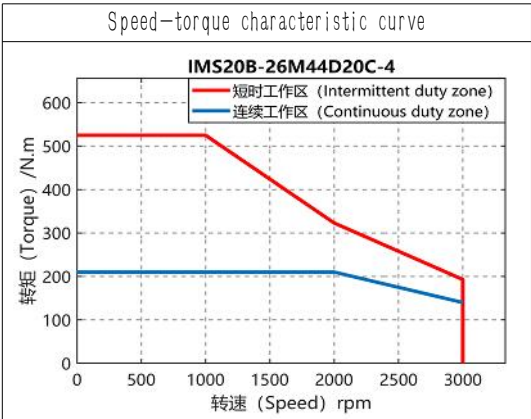
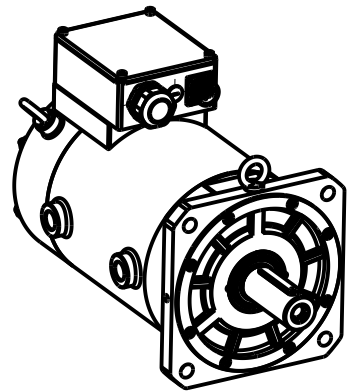
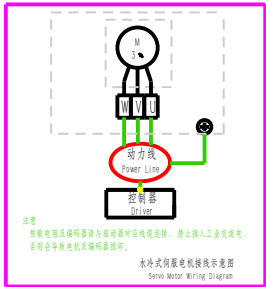
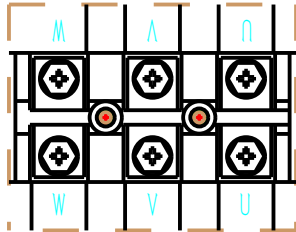


电机技术参数 Motor parameters

额定电压 Rated voltage	380	V AC
额定功率 Rated power	44	kW
额定扭矩 Rated torque	210	N·m
额定电流 Rated current	81.1	Arms
峰值扭矩(1000rpm) Peak torque	525	N·m
峰值电流(1000rpm) Peak current	172.3	Arms
峰值扭矩(2000rpm) Peak torque	323	N·m
峰值电流(2000rpm) Peak current	139.9	Arms
峰值扭矩(3000rpm) Peak torque	193	N·m
峰值电流(3000rpm) Peak current	96.1	Arms
额定转速 Rated speed	2000	rpm
峰值转速 Maximum speed	3000	rpm
扭矩系数 Torque constant	2.59	N·m/Arms
反电势常数 Back EMF constant	214.3	V/krpm
线电阻 line resistance	0.174	Ω
线电感 line inductance	5.9	mH
转动惯量 Moment of inertia	297 $\pm 10\%$	kg·cm ²
轴向允许载荷 Axial allowable load	500	N
径向允许载荷 Radial allowable load	1500	N
极对数 Number of pole pairs	4	对



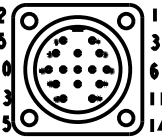
引线定义 Wiring definition



IP防护等级 Ingress Protection Rating	IP55
绝缘等级 Insulation class	F
绝缘电阻 Insulation resistance	>100M Ω DC500V
电机重量 Motor weight	98 kg
工作温度 Operating temperature	-20 $^\circ$ C~40 $^\circ$ C
工作湿度 Operating humidity	20%~80% (不结露 Non-dewfall)
推荐安装海拔 Recommend installing altitude	<1000m(1km以上降额使用) (Derate for use above 1km)

信号航插规格 Encoder connector

YD28J15Z



编码器规格 Connector specifications

23位多圈光编
23-bit
optical encoder

12位旋变
12-bit
Resolver encoder

引线定义 Wiring definition

1 2 3 4 5 6 7 8 9

PE SD+ SD- +5V 0V BAT+ BAT- KTY84-130+ KTY84-130- (屏蔽) (蓝) (黄) (红) (黑) (棕) (白) (黄) (绿)

PE Ref+ Ref- Cos- Cos+ Sin+ Sin- KTY84-130+ KTY84-130- (屏蔽) (红白) (黄白) (黑) (红) (黄) (蓝) (黄) (绿)

SN	料号 P/N	整机型号 Model and Specification	编码器 Encoder
1	11101-01804	IMS20B-26M44D20C-4-R7Y-A	12位旋变
2	11101-01825	IMS20B-26M44D20C-4-P9Y-A	23位多圈光编
C	修改	/	2026-2-12
B	修改	/	2026-1-20
A	新归档	/	2025-12-10
版本	更改方式	更改人	日期
设计	/	料号	/
校核	/	材质	/
工艺	/	图号	/
审核	/	重量	/
标准化	/	比例	1:1
批准	/	第 1 页 共 1 页	